

# KÜRDÎ'LİHİCAZKÂR

TAŞTIN YİNE DELİ GÖNÜL SULAR GİBİ ÇAĞLAR MISIN

USÛLÜ:YÜRÜK AKSAK

♩ = 216

MÜZİK: NİYÂZİ ŞENGÜL

SÖZ : YÜNUS EMRE



SİN OL DUM İ LİM DEN Ā VÂ RE BE Nİ BUN DA

EĞ LER Mİ SİN ( SAZ - - - )

YA VI KİL DİM BEN YOL DA ŞI O NUL MAZ BAĞ RI MİN BA ŞI

( SAZ - - - )

GÖZ LE Rİ MİN KAN LI YA ŞI İR MAK O LUP ÇAĞ LAR MI

SİN GÖZ LE Rİ MİN KAN LI YA ŞI İR MAK O LUP

ÇAĞ LAR MI SİN ( SAZ - - - )

BEN TOP RAK OL DUM YO LU NA ( SAZ ) SEN A ŞI RI ( SAZ - - ) GÖ ZE TİR

1. 2.

SİN (SAZ) SİN (SAZ - - -)

ŞU KAR ŞI MA GÖ ĞÜS GE REN TAŞ BA ĞIR LI DAĞ LAR MI

MI SIN ŞU KAR ŞI MA GÖ ĞÜS GE REN TAŞ BA ĞIR LI

DAĞ LAR MI SIN (SAZ - - -)

HÂ RÂ Mİ Gİ Bİ YO LU MA AR KU RU İ NEN KAR LI DAĞ

(SAZ - - -)

1. 2.

BEN YÂ RİM DEN AY RI DÜŞ TÛM SEN YO LU MU (SAZ) BAĞ LAR MI

SİN BEN YÂ RİM DEN AY RI DÜŞ TÛM SEN YO LU MU

BAĞ LAR MI SIN ( SAZ - - - )

KAR LI DAĞ LA RIN BA ŞIN DA SAL KIM SAL KIM Ü LAN BU

1. LUT ( SAZ ) LUT 2. ( SAZ - - - )

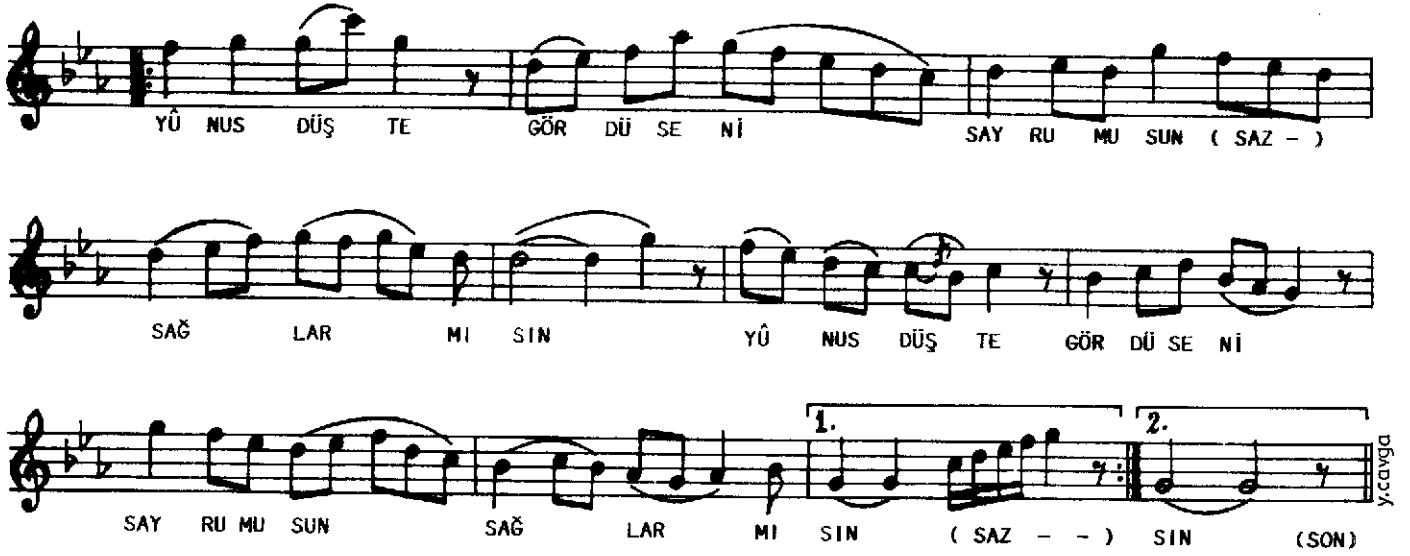
SA ÇIN ÇÖ ZÜP BE NİM İ ÇİN YA ŞIN YA ŞIN AĞ LAR MI

SIN SA ÇIN ÇÖ ZÜP BE NİM İ ÇİN YA ŞIN YA ŞIN

AĞ LAR MI SIN ( SAZ - - - )

ES Rİ Dİ YÜ NU SUN CA NI YOL DA YIM İL LE RİM KA NI

( SAZ - - - )



TAŞTIN YİNE DELİ GÖNÜL SULAR GİBİ ÇAĞLAR MISIN  
 AKTIN YİNE KANLI YAŞIM YOLLARIMI BAĞLAR MISIN  
 NİDEM ELİM ERMEZ YÂRE BULUNMAZ DİRDİME ÇÂRE  
 OLDUM İLİMDEN ÂVÂRE BENİ BUNDA EĞLER MİSİN  
 YAVI KILDIM BEN YOLDAŞI ONULMAZ BAĞRIMIN BAŞI  
 GÖZLERİMİN KANLI YAŞI IRMAK OLUP ÇAĞLAR MISIN  
 BEN TOPRAK OLDUM YOLUNA SEN AŞIRI GÖZETİRSİN  
 ŞU KARŞIMA GÖĞÜS GEREN TAŞ BAĞIRLI DAĞLAR MISIN  
 HÂRÂMÎ GİBİ YOLUMA ARKURU İNEN KARLI DAĞ  
 BEN YÂRİMDEN AYRI DÜŞTÜM SEN YOLUMU BAĞLAR MISIN  
 KARLI DAĞLARIN BAŞINDA SALKIM SALKIM OLAN BULUT  
 SAÇIN ÇÖZÜP BENİM İÇİN YAŞIN YAŞIN AĞLAR MISIN  
 ESRİDİ YÛNUS'UN CANI YOLDAYIM İLLERİM KANI  
 YÛNUS DÜŞTE GÖRDÜ SENİ SAYRU MUSUN SAĞLAR MISIN

YÛNUS EMRE

YAVI-YAVU KILMAK: KAYBETMEK, YİTİRMEK  
 ÂVÂRE : BAŞI BOŞ, YERSİZ YURTSUZ  
 HÂRÂMÎ : EŞKİYA  
 ESRİMEK : SARHOŞ OLMAK, KENDİNDEN GEÇMEK  
 SAYRU-SAYRI : HASTA  
 KANI : HANİ, NERDE  
 YAŞIN YAŞIN : GÖZYAŞLARI DÖKE DÖKE  
 ARKURU : TERS, TERSİNE, AYKIRI